



## AVGI

### Brasero

Kohlenbecken bestehend aus pressgebogenem Cortenstahlblech auf der Rückwand Metall-Stab.

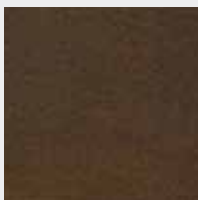
### DÉTAILS

<b>Brand</b>	TrackDesign
<b>Typologie</b>	Brasero
<b>Collection</b>	AVGI
<b>Designer</b>	Alexandra Nicole Glemarec
<b>Dimensions</b>	L 950mm; P 950mm; H 500mm
<b>Matériaux</b>	Acier Cor-Ten
<b>Poids</b>	25Kg

## CONFIGURATION DU PRODUIT

### MATÉRIAUX DISPONIBLES

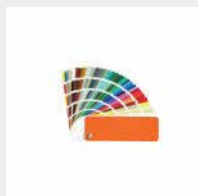
Disponible dans le matériau :



Corten  
oxydation contrôlée  
pour usage extérieur

### COULEURS ET FINIS DISPONIBLES

En acier peint disponible dans les couleurs:



RAL  
être d'accord

