



Cubica

Panca

Cubica è la panca per esterni in corten e acciaio inox dal concept originale e accattivante. Il parallelepipedo metallico cavo è frammentato in cinque elementi di forma irregolare mediante tagli trasversali. Corde in fibra sintetica sono tese lungo le aperture e avvolte su aste filettate in acciaio inox a sezione circolare. Le corde, oltre ad impreziosire il mobile, corrono longitudinalmente lungo tutta la larghezza della seduta per tenere ben saldi gli elementi. Le diverse finiture corten esaltano le peculiarità del materiale.

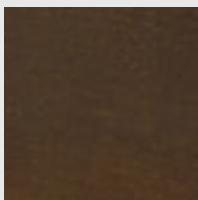
DETTAGLI

Brand	TrackDesign
Tipologia	Panca
Collezione	Cubica
Designer	Giuseppe Buffone
Dimensioni	L 1210 mm; P 450 mm H 450 mm
Materiali	Acciaio COR-TEN , Acciaio inox, Corde in fibra sintetica
Peso	125 Kg

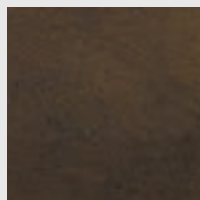
CONFIGURAZIONE PRODOTTO

MATERIALI DISPONIBILI

Disponibile nel materiale:



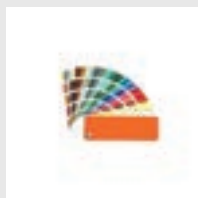
Corten
ossidazione controllata
per esterno



Corten cerato
per interno

COLORI E FINITURE DISPONIBILI

In acciaio verniciato disponibile nei colori:



RAL
da concordare

